

# **Tutorial de conexión remota usando los programas Winscp y Putty (versión windows) para conexión en el cluster scc-PIDi**

Kerry Wrighton



# Requisitos

Deben descargar:

Winscp <https://winscp.net/eng/download.php>

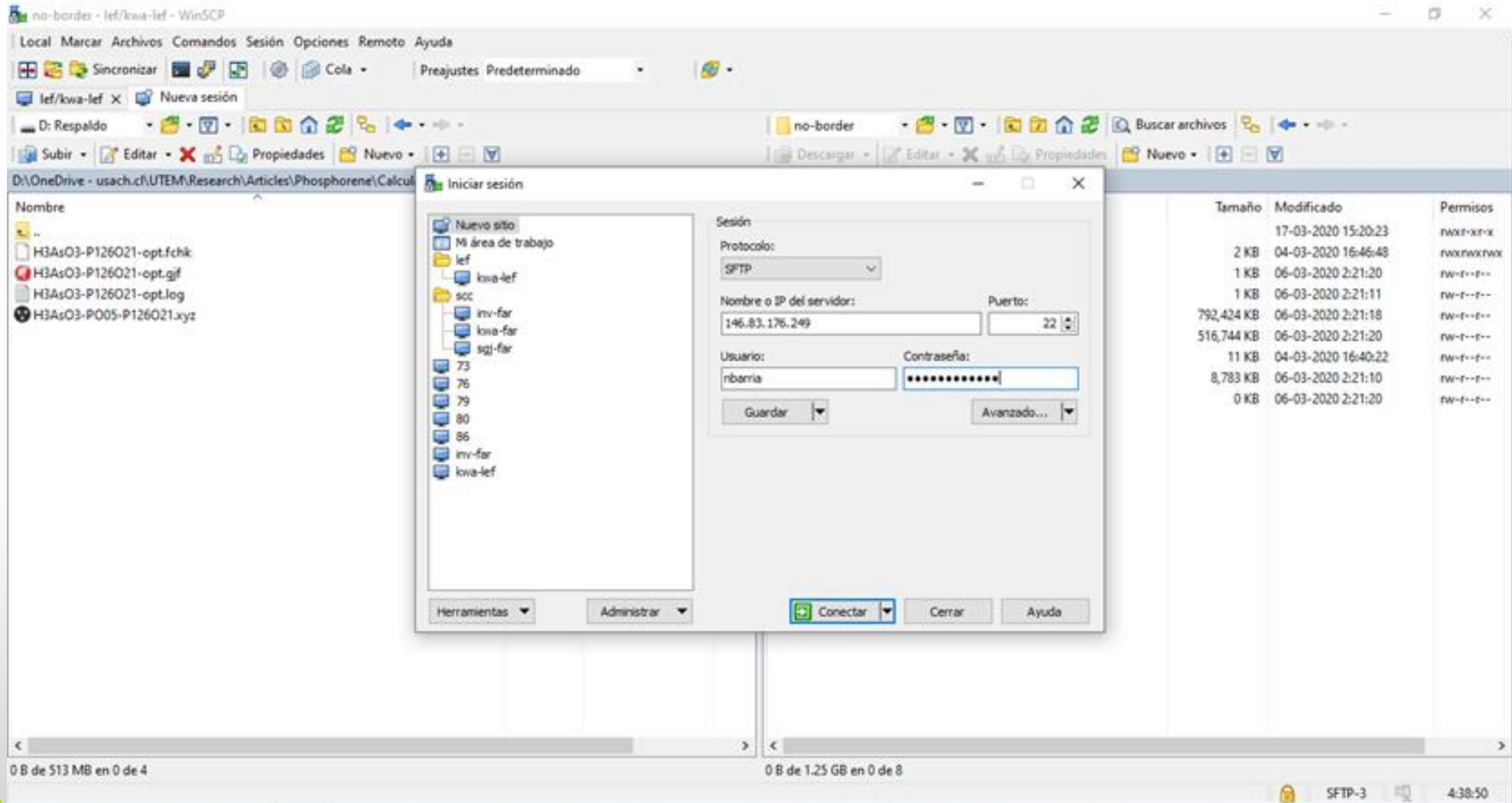
Geany <https://www.geany.org/>

Putty <https://www.putty.org/>

Instalar geany y putty es extremadamente sencillo

Colocas los datos de conexión  
Host: 146.83.176.249

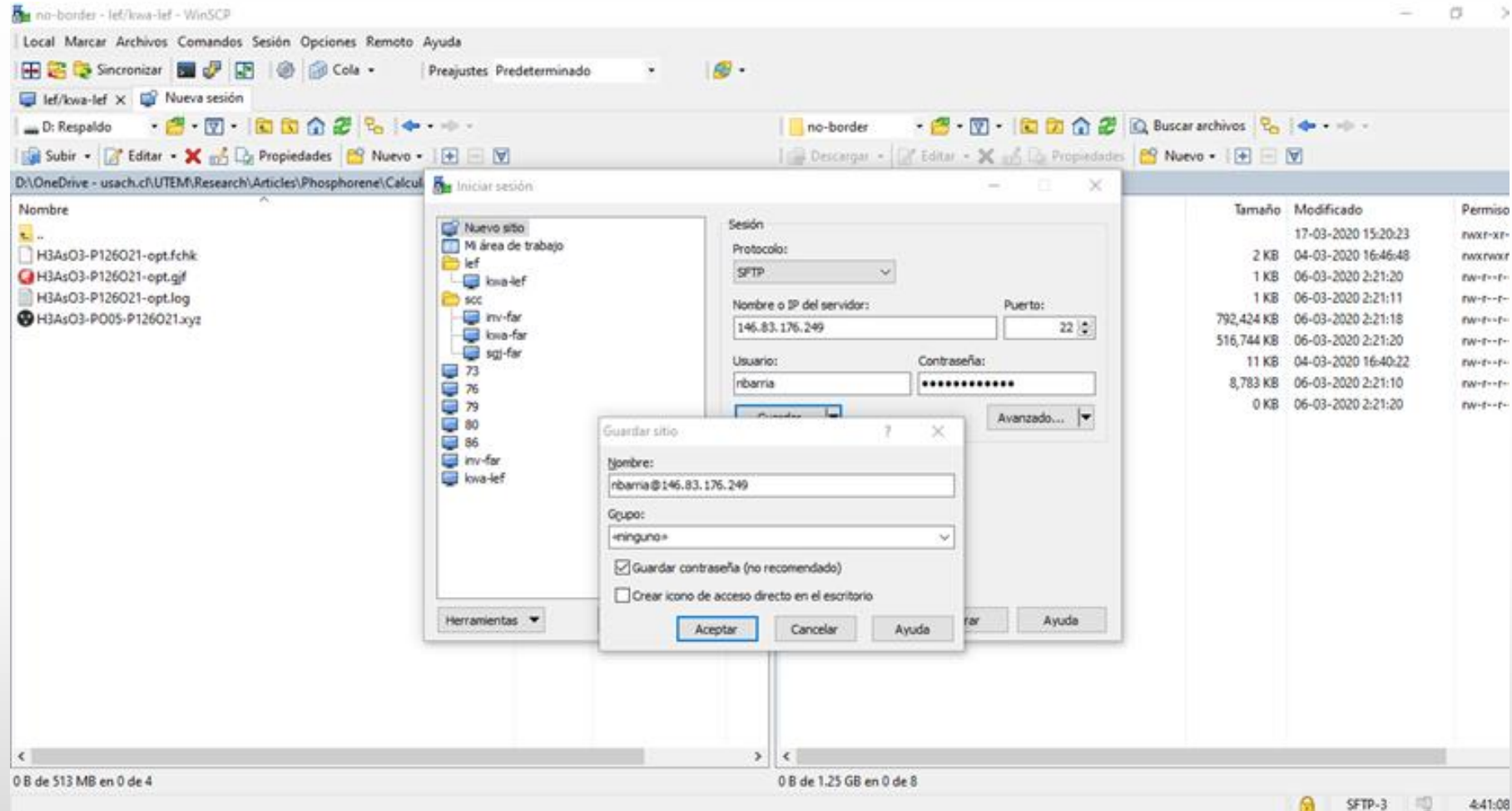
tu usuario que es por ejemplo kwrighton. Después colocas tu clave y le das a guardar



The screenshot shows the WinSCP interface. The main window displays a file explorer view of a remote directory. A dialog box titled "Iniciar sesión" (Log in) is open, showing the session configuration. The "Protocolo" is set to SFTP. The "Nombre o IP del servidor" is 146.83.176.249 and the "Puerto" is 22. The "Usuario" is nbarria and the "Contraseña" is masked with asterisks. The "Guardar" button is highlighted.

Tamaño	Modificado	Permisos
	17-03-2020 15:20:23	rw-r-xr-x
2 KB	04-03-2020 16:46:48	rw-rwxrwx
1 KB	06-03-2020 2:21:20	rw-r--r--
1 KB	06-03-2020 2:21:11	rw-r--r--
792,424 KB	06-03-2020 2:21:18	rw-r--r--
516,744 KB	06-03-2020 2:21:20	rw-r--r--
11 KB	04-03-2020 16:40:22	rw-r--r--
8,783 KB	06-03-2020 2:21:10	rw-r--r--
0 KB	06-03-2020 2:21:20	rw-r--r--

Luego tomas estas opciones y guardas tu contraseña. Y le das click a conectar



The screenshot shows the WinSCP interface with the 'Iniciar sesión' dialog box open. The 'Guardar sitio' sub-dialog is also open, showing the following fields and options:

- Nombre: rbarria@146.83.176.249
- Grupo: «ninguno»
- Guardar contraseña (no recomendado)
- Crear icono de acceso directo en el escritorio

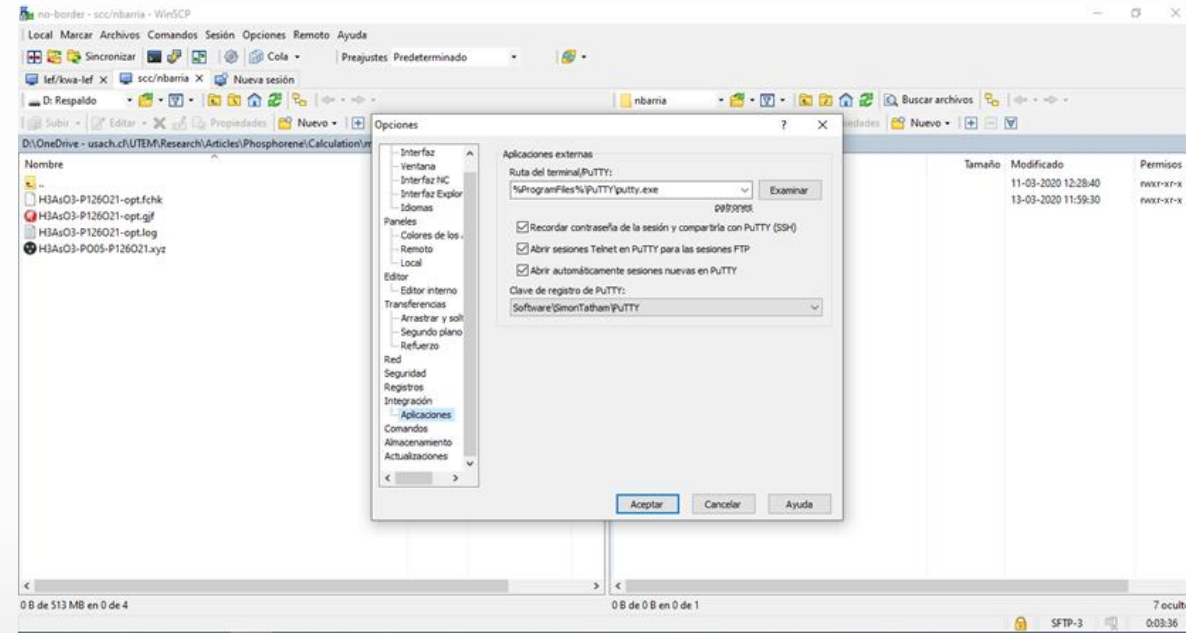
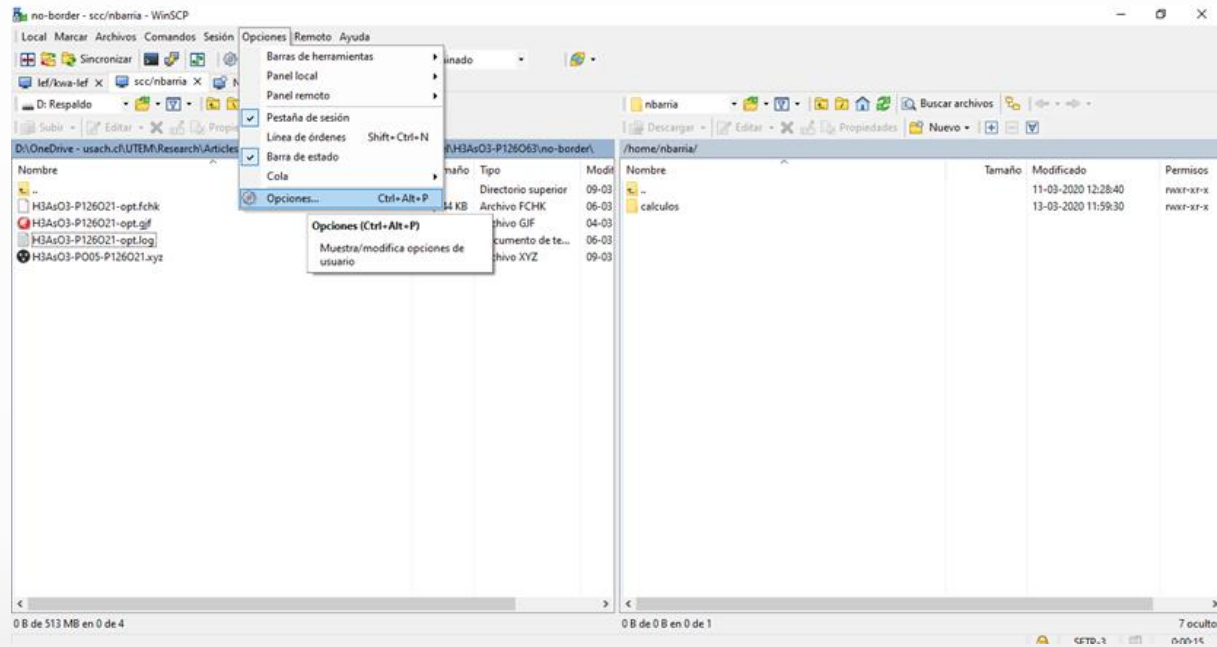
The background shows the 'Iniciar sesión' dialog with the following fields:

- Protocolo: SFTP
- Nombre o IP del servidor: 146.83.176.249
- Puerto: 22
- Usuario: rbarria
- Contraseña: [Redacted]

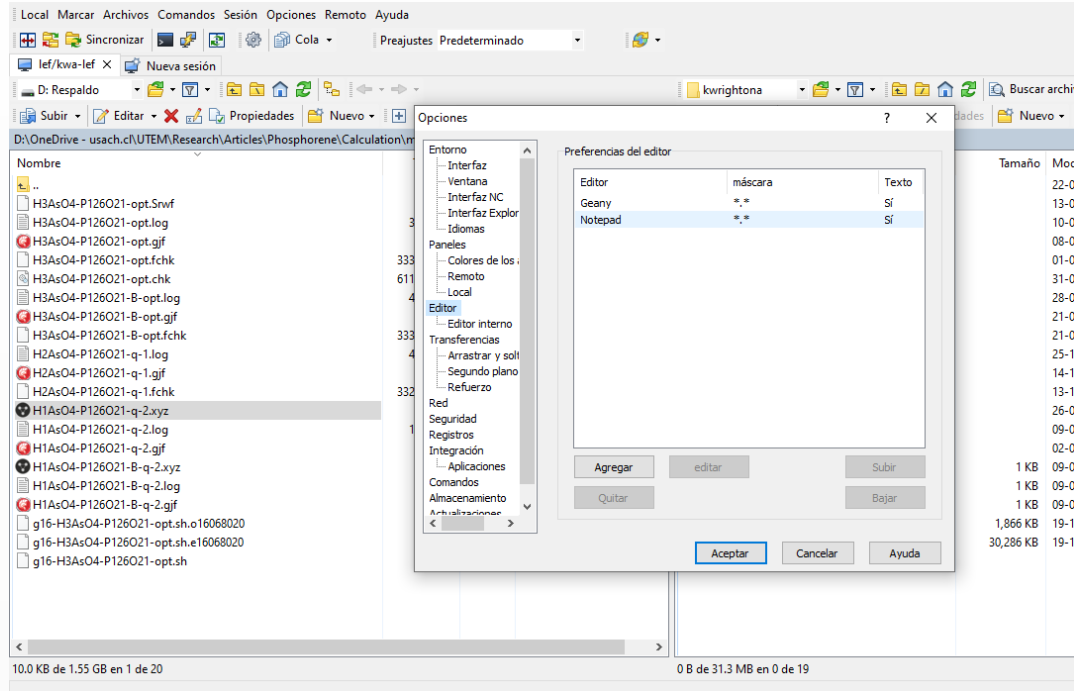
The main window displays a file list with columns for Nombre, Tamaño, Modificado, and Permiso.

Nombre	Tamaño	Modificado	Permiso
..		17-03-2020 15:20:23	rwxr-xr-
H3AsO3-P126O21-opt.fchik	2 KB	04-03-2020 16:46:48	rwxrwxr
H3AsO3-P126O21-opt.gif	1 KB	06-03-2020 2:21:20	rw-r--r-
H3AsO3-P126O21-opt.log	1 KB	06-03-2020 2:21:11	rw-r--r-
H3AsO3-PO05-P126O21.xyz	792,424 KB	06-03-2020 2:21:18	rw-r--r-
	516,744 KB	06-03-2020 2:21:20	rw-r--r-
	11 KB	04-03-2020 16:40:22	rw-r--r-
	8,783 KB	06-03-2020 2:21:10	rw-r--r-
	0 KB	06-03-2020 2:21:20	rw-r--r-

Dale después a Opciones > Opciones. Después marcas Integración-> aplicaciones y marcas la casilla recordar contraseña de la sesión y compartirla con PUTTY (SSH)



# Para activar Geany debe:

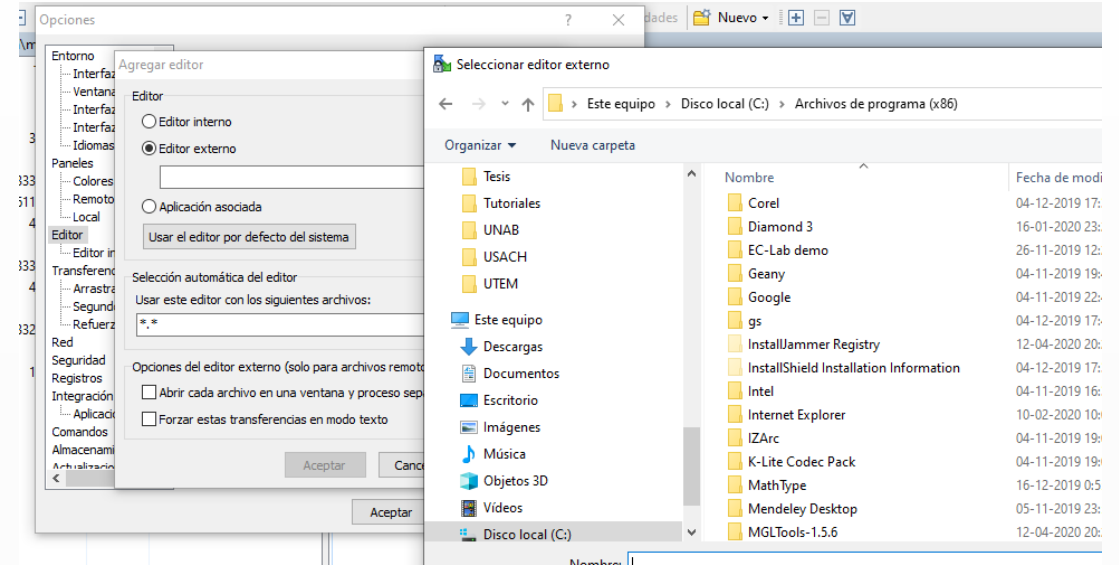


Opciones

Editor

Editor	máscara	Texto
Geany	*.*	Sí
Notepad	*.*	Sí

Botones: Agregar, editar, Subir, Quitar, Bajar, Aceptar, Cancelar, Ayuda



Opciones

Agregar editor

Editor

Editor interno

Editor externo

Selección automática del editor

Usar este editor con los siguientes archivos:

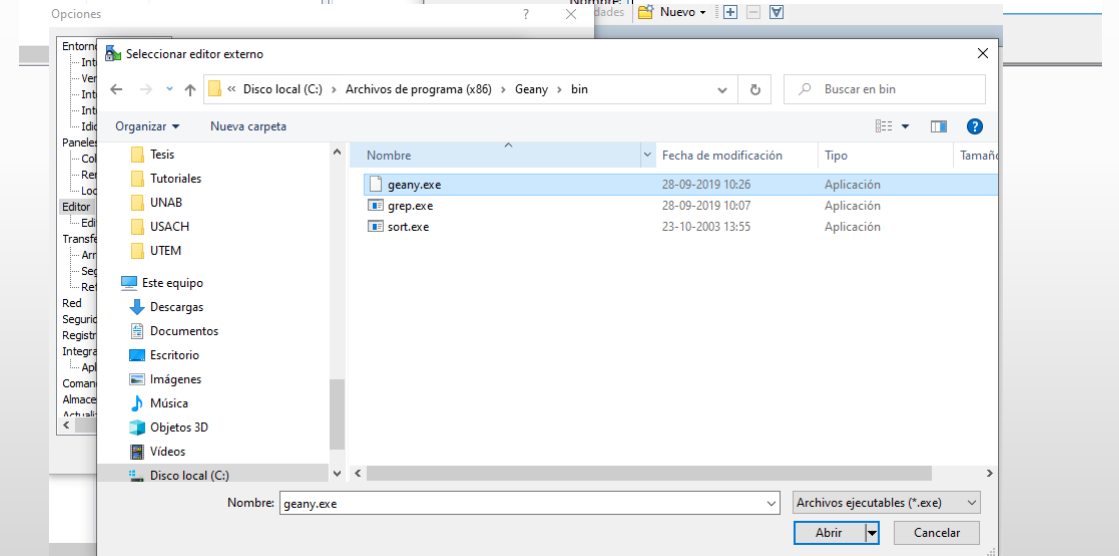
\*.\*

Opciones del editor externo (solo para archivos remotos)

Abrir cada archivo en una ventana y proceso separado

Forzar estas transferencias en modo texto

Botones: Aceptar, Cancelar



Opciones

Seleccionar editor externo

Disco local (C:) > Archivos de programa (x86) > Geany > bin

Nombre	Fecha de modificación	Tipo	Tamaño
geany.exe	28-09-2019 10:26	Aplicación	
grep.exe	28-09-2019 10:07	Aplicación	
sort.exe	23-10-2003 13:55	Aplicación	

Nombre: geany.exe

Archivos ejecutables (\*.exe)

Botones: Abrir, Cancelar

# Para activar Geany debe:

Opciones

Agregar editor

Editor

Editor interno

Editor externo

"C:\Program Files (x86)\Geany\bin\geany.exe" !.!

Examinar...

Aplicación asociada

Usar el editor por defecto del sistema

Selección automática del editor

Usar este editor con los siguientes archivos:

\*.\*

Opciones del editor externo (solo para archivos remotos)

Abrir cada archivo en una ventana y proceso separado

Forzar estas transferencias en modo texto

Aceptar Cancelar Ayuda

Opciones

Entorno

Interfaz

Ventana

Interfaz NC

Interfaz Explor

Idiomas

Paneles

Colores de los

Remoto

Local

Editor

Editor interno

Transferencias

Arrastrar y solt

Segundo plano

Refuerzo

Red

Seguridad

Registros

Integración

Aplicaciones

Comandos

Almacenamiento

Actualizaciones

Preferencias del editor

Editor	máscara	Texto
Geany	*.*	Sí
Notepad	*.*	Sí
Geany	*.*	No

Agregar editar Subir

Quitar Bajar

Aceptar Cancelar Ayuda